



RETRO PLATE®



UNIVERSITÉ DE LETHBRIDGE
LETHBRIDGE, ALBERTA, CANADA
par CONCRETE REFLECTIONS, INC.
2012

Les Meilleurs sols en béton poli

Utilisez le système de polissage du béton RetroPlate !

LE SYSTÈME
ORIGINAL DE POLISSAGE
DU BÉTON DEPUIS

1999

PIONNIERS DANS LE SECTEUR DU POLISSAGE DU BÉTON

RetroPlate est un liquide chimiquement réactif qui **améliore la densité et la dureté du béton**, permettant aux surfaces en béton d'être **brillantes** et dotées d'un éclat exceptionnel, semblable à celui du marbre. En conjonction avec les outils et machines diamantés et le processus de meulage et de polissage du béton, il est connu sous le nom de système de polissage du béton RetroPlate.



Rejoignez notre Réseau d'applicateurs agréés !

POSTULER AUJOURD'HUI !
www.curecrete.com/joinourteam

ENDURCI
PROTÉGÉ DE
LA POUSSIÈRE
BRILLANT
FACILE À NETTOYER
TRACTION ÉLEVÉE

PLUS DE **30%** RÉFLEXION
ACCRUE
DE LA LUMIÈRE

JUSQU'À **400%** D'AMÉLIORATION
DE LA
RÉSISTANCE À
L'ABRASION

JUSQU'À **21%** DE RÉSISTANCE
SUPPLÉMENTAIRE
AUX IMPACTS

MAIN STREET STATION
RICHMOND, VIRGINIE, ÉTATS-UNIS
par CONCRETE
2012

HANGAR DE SPRINGBANK
CALGARY, ALBERTA, CANADA
par CONCRETE REFLECTIONS, INC.

UNION ÉTUDIANTE DE L'ÉTAT DE BOISE
BOISE, IDAHO, ÉTATS-UNIS
par THE CONCRETE CURE

**RÉDUCTION
DES COÛTS
DU CYCLE
DE VIE**

POUR LES BÉTONS NEUFS OU
ANCIENS
PAS DE NOUVELLE APPLICATION
NÉCESSAIRE
FACILITÉ D'ENTRETIEN
PERFORMANCES À LONG TERME
SYSTÈME VÉRITABLEMENT DURABLE

1 PONÇAGE

Poncez le sol avec des meuleuses en diamants de qualité industrielle pour éliminer les imperfections telles que les marques de truelle ou les rayures, et exposez le béton nu en enlevant les revêtements ou mastics existants. Le ponçage peut être léger à intensif selon le niveau souhaité d'agrégat exposé.



*Classifications selon le Concrete Polishing Council (CPC)
Tableau d'exposition aux granulats de béton poli.



CLASSE A
FINES DE CIMENT

CLASSE B
GRANULAT FIN

CLASSE C
AGRÉGAT GROSSIER

3 DENSIFIER

RetroPlate pénètre dans le béton et réagit chimiquement pour durcir et densifier le sol en remplissant les pores et en créant une surface plus dense. De nombreux densificateurs sur le marché prétendent fonctionner sur le béton poli, mais RetroPlate a été spécialement formulé pour permettre à la surface du béton d'être polie pour lui donner un éclat semblable à celui du marbre.

*Un simple test de rayure à l'aide d'un objet métallique démontre la fragilité du béton non densifié et la qualité du béton densifié.

**Vue microscopique : structure poreuse d'une surface de béton non densifiée et pores comblés d'une surface de béton densifié.



TEST DE RAYURES*
SURFACE NON DENSIFIÉE

TEST DE RAYURES*
SURFACE DENSIFIÉE

VUE MICROSCOPIQUE**
NON DENSIFIÉE

VUE MICROSCOPIQUE**
DENSIFIÉE

2 COULEUR

Ajoutez du style et de la personnalité à vos sols en béton poli avec une gamme d'options de couleurs. Obtenez n'importe quelle apparence et n'importe quel style avec des sols en couleur, des logos personnalisés ou des motifs uniques.

Les options de couleurs pour le béton poli comprennent : la **couleur intégrale**, le **durcisseur de surface pigmenté**, les **colorants topiques** et les **teintures**.



COULEUR

LOGOS

MODÈLE

MOTIF

4 POLIR

Polissez le sol avec des grains de diamant de plus en plus fins pour obtenir le niveau de brillance et de réflexion souhaité. Les sols en béton poli peuvent être polis d'un aspect plat et mat à une finition brillante et hautement polie.

*DOI - Distinction de l'image. Le DOI, Image Clarity Value, va de 0 à 100 avec une valeur de 100 représentant un DOI parfait (clarté de l'image).

**Classifications selon le Concrete Polishing Council (CPC)
Tableau d'apparence du béton poli.



(0-9 % DE DOI)
NIVEAU 1 - PLAT

(10-39 % DE DOI)
NIVEAU 2 - SATINÉ

(40-69 % DE DOI)
NIVEAU 3 - POLI

(70-100 % DE DOI)
NIVEAU 4 - POLISSAGE ÉLEVÉ

UN SYSTÈME COMPLET

Notre «système complet» de produits pour sols en béton fonctionne en harmonie pour renforcer la performance de vos sols en béton.

UN SYSTÈME COMPLET POUR TOUS VOS BESOINS EN TERMES DE SOLS DENSIFIÉS ET DENSIFIÉS-POLIS



PRÉPARER

REEMPLIR ET



RÉPARER

DENSIFIER

DENSIFIER-POLIR

PROTÉGER

NETTOYER + ENTRETENIR

La disponibilité des produits varie selon les marchés. Veuillez vous adresser à votre revendeur local.

PRÉPARER

Enlever les revêtements de sol et/ou revêtements existants, chimiquement ou en ponçant la surface en béton jusqu'à ce que tous les résidus aient été correctement éliminés.

Décapant chimiques :

CRETE STRIP **CRETE STRIP FS**

Accélérateur de ponçage :

KICK START

Nettoyage des boues :

SlurryDry



PONÇAGE AVEC KICKSTART



AVANCÉE DU PONÇAGE KICKSTART

STYLE ET CONCEPTION

Libérez le potentiel de conception illimité de votre sol en béton grâce au polissage et au meulage au diamant et à l'aide de teintures vibrantes.

Polissage, meulage et couleur :

DIAMONDS & RETRO DYE



DIAMANTS



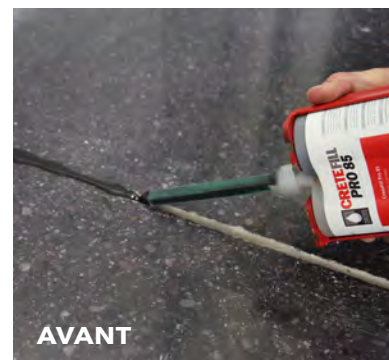
COLORANT

REEMPLIR ET RÉPARER

Le remplissage et la réparation corrects des joints, des fissures et des éclats de béton augmentent l'attrait esthétique de votre sol en béton densifié et poli et garantissent une performance optimale pendant toute la durée de vie de votre sol.

Système de réparation des joints, fissures et éclats :

CRETEFILL PRO SERIES



AVANT



APRÈS

PROTÉGER

Le béton densifié et poli est durable et beau, mais dans certaines circonstances, il peut nécessiter une protection supplémentaire. Des produits topiques contre les tâches et des agents de protection spécialement formulés pour les sols en béton densifié et poli peuvent être utilisés, mais nécessiteront une application périodique.

Antitache, protection et protection contre le sel :

RETRO GUARD **RETRO PEL** **SALT SLAYER**



CARREFOUR
CARBONNE, FRANCE
par BIG BORDAS INDUSTRIAL GROUP

NETTOYER + ENTRETENIR

La durabilité et la longévité du béton densifié-poli sont inégalées par rapport à d'autres produits de revêtement de sol. Cependant, un entretien adéquat et approprié est la clé d'une performance optimale du sol. Le béton nécessite un entretien minimal et, avec les outils appropriés, il est très facile à réaliser.

Nettoyants pour béton :

CRETE CLEAN **CRETE CLEAN** DOSE UNIQUE



VOLUNTEERS OF AMERICA UTAH
SALT LAKE CITY, UTAH, ÉTATS-UNIS
par REPAIRCRETE



Nonfood Compounds Program Listed - A4
Registration #155552

CreteClean Plus est sans danger pour vos sols, et vos employés et clients !

L'ENTRÉE DU CENTRE KENNEDY

Projet récompensé par le Polished Concrete Awards Project | Concrete Surfaces Magazine, janvier 2020



EMPLACEMENT

Washington, DC, États-Unis

APPLICATION

Par Cuiello Concrete

SURFACE

14 000 pieds²

Le savoir-faire artisanal de Cuiello Concrete, associé au système RetroPlate, a produit un sol en béton poli haut de gamme avec un cycle de vie de 20 ans.

Les couleurs ont été parfaitement assorties, les bords des dalles et les charnières de plancher des portes en verre ont été soigneusement traités, des bandes de zinc dans 167 nez de marche ont été installés et des agrégats au pochoir ont été appliqués là où cela était nécessaire pour fournir une apparence d'agrégats exposés parfaitement cohérente.

Lorsqu'un produit de qualité comme RetroPlate rencontre des ouvriers de qualité, les résultats sont indéniablement remarquables.

PRODUIT, MAIN D'ŒUVRE ET PERFORMANCE GARANTIS

Les sols RetroPlate bénéficient d'une garantie produit, main d'œuvre et performance de 20 ans (la seule du secteur) qui peut être étendue à une garantie à vie lorsqu'elle est entretenue avec CreteClean Plus with Scar Guard.™

*Des conditions d'admissibilité s'appliquent.



Everlast Industrial Flooring, LLC a été confrontée à plusieurs défis lorsqu'elle s'est vu attribuer ce projet pour les bureaux de Hildene Capital Management à Stamford, Connecticut.

Le plancher vieux de 30 ans présentait des fissures et des trous qui devaient être comblés et une sous-couche de 1/2 pouce d'épaisseur qui devait être enlevée, sans parler du carrelage découvert en dessous.

Après beaucoup de patience, de soin et d'attention aux détails, l'équipe d'Everlast a livré un sol en béton poli impeccable !

EMPLACEMENT

Stamford, Connecticut, États-Unis

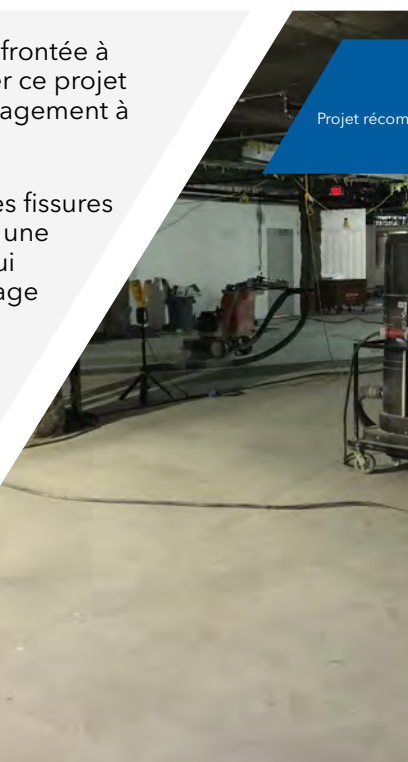
APPLICATION

Everlast Industrial Flooring LLC

SURFACE

7 500 pieds²

AVANT



HILDENE CAPITAL MANAGEMENT

Projet récompensé par la mention honorable du Polished Concrete Awards | Concrete Surfaces Magazine, janvier 2020



APRÈS

GREEN and sustainable

Le système RetroPlate contribue aux points LEED et a été utilisé dans de nombreuses installations obtenant le statut LEED Platine, Or, Argent et Certifié.

*Photos de haut en bas :

LEED PLATINE

Autodesk

San Francisco, Californie

LEED OR

Gare de Washington/Siège social d'O'Brien & Gere

Syracuse, New York

LEED ARGENT

Cascadia Community College

Bothell, Washington

LEED CERTIFIÉ

Université de Syracuse - Carmelo K. Anthony Basketball Center

Syracuse, New York

*La liste ci-dessus est un petit échantillon des nombreux projets LEED qui ont utilisé le système RetroPlate. Pour une liste plus complète, contactez Curecrete ou visitez www.retroplate.com.

LA TRANSPARENCE EST IMPORTANTE

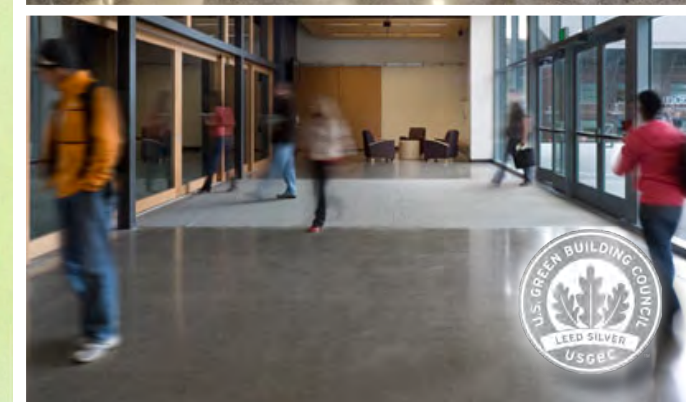
HPD v1.0

Déclaration sanitaire de produit



HPD v2.2

Déclaration sanitaire de produit





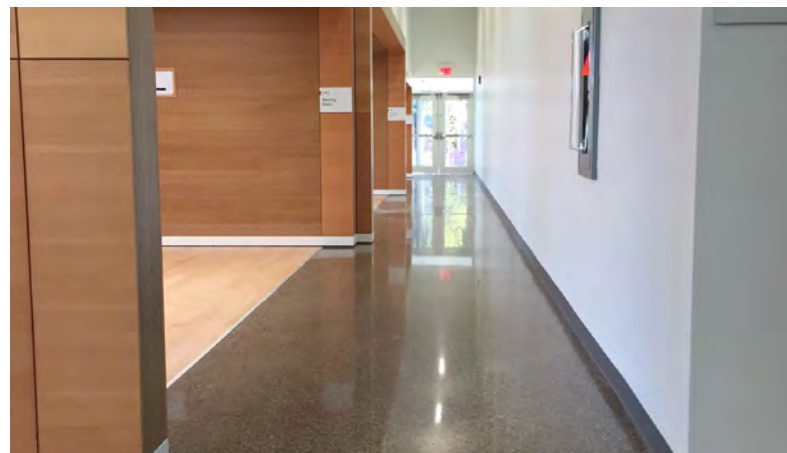
CONTRIBUE À LEED

L'Académie des Sciences de Californie à San Francisco est l'un des musées les plus écologiques au monde, remportant deux prix LEED Platine, ce qui en fait le premier musée « Double Platine » au monde.



Consultez en ligne notre document concernant la contribution à l'obtention de points LEED !

ACADÉMIE DES SCIENCES DE CALIFORNIE
SAN FRANCISCO, CALIFORNIE, ETATS-UNIS par DIACON



PAS DE COV

RetroPlate ne contient aucun composé organique volatil - 0 g/L (sans COV) et ne contient aucun solvant. Cela élimine également le besoin d'adhésifs pour sols.



Consultez en ligne notre certificat de test indépendant d'émission COV !

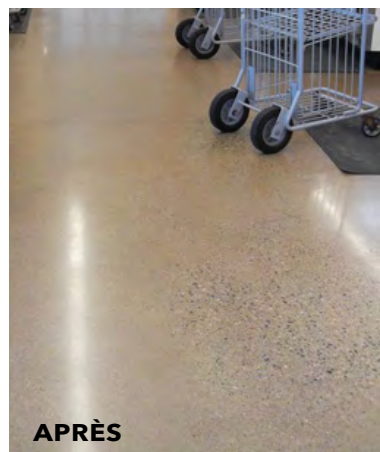
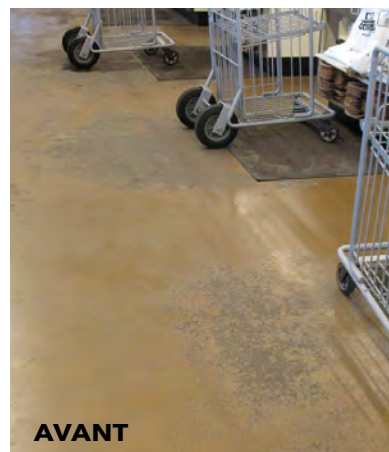
UNIVERSITÉ DE CALGARY - INSTITUT TAYLOR
CALGARY, ALBERTA, CANADA par CONCRETE REFLECTIONS



UN ÉCLAIRAGE NATUREL RENFORCÉ

Les espaces intérieurs dotés de sols hautement réfléchissants, tels que le béton densifié et poli, augmentent la réflectivité de la lumière du jour. La lumière naturelle (éclairage du jour) est plébiscitée non seulement pour son esthétique, mais également pour ses avantages en termes de productivité et de confort.

SIÈGE SOCIAL DE CURECRETE SRINGVILLE, UTAH, ÉTATS-UNIS
par BRAK CARMAN



RÉUTILISER LE BÉTON EXISTANT | Durabilité

Les sols en béton existants précédemment recouverts de revêtements ou de matériaux peuvent retrouver une nouvelle jeunesse avec le béton densifié et poli, grâce à un potentiel de conception illimité et une application unique et permanente qui ne nécessite jamais de nouvelle application.

COBORN'S
ST. JOSEPH, MINNESOTA, ÉTATS-UNIS par GOPHER STATE CLEANING



ENTREPÔT DE DISTRIBUTION VOLKSWAGEN
RICHMOND, COLOMBIE-BRITANNIQUE, CANADA
2005

1/3 DES LUMIÈRES DE CETTE INSTALLATION VOLKSWAGEN SONT ÉTEINTES EN PERMANENCE

« Le système RetroPlate a satisfait et dépassé tous nos besoins et attentes. L'application a réduit nos besoins de maintenance ainsi que nos dépenses en énergie. Grâce aux propriétés de réflexion de la lumière du système RetroPlate, nous avons pu éteindre 1/3 de nos plafonniers, réduisant ainsi considérablement nos frais. L'air est exempt de poussière et de débris, ce qui permet à mes collègues et moi-même de travailler dans un environnement sûr et sain. »

Tim Ryan, ingénieur des installations
Volkswagen Canada, Inc.

COMPARAISON DES COÛTS POUR LE CYCLE DE VIE

PRODUIT	COÛT D'INSTALLATION	FRAIS D'ENTRETIEN ANNUELS	DURÉE DE VIE ATTENDUE	DÉPENSE TOTALE SUR 10 ANS
RetroPlate	2 \$ - 4 \$	0,25 \$	10 ans et plus	4,50 \$ - 6,50 \$
RetroPlate et colorants	2,50 \$ - 6 \$	0,25 \$	10 ans et plus	5,00 \$ - 8,50 \$
Acrylique	0,20 \$	0,50 \$	6 à 12 mois	5,10 \$ (min.)
Uréthane	0,75 \$ - 2 \$	1,50 \$	2 à 9 ans	16 \$ - 17 \$
PVC	1,50 \$ - 4 \$	1,50 \$	10 ans et plus	16 \$ - 20 \$
Époxy	1,50 \$ - 5 \$	1,50 \$	1 à 5 ans	16 \$ - 20 \$
Tapis	2,50 \$+	1,50 \$	5 à 10 ans.	17 \$ - 20 \$
Vinyle	3 \$ - 5 \$	1,50 \$	9 ans	18 \$ - 25 \$
Terrazzo (époxy)	13 \$	0,50 \$	10 ans et plus	18 \$
Tuile en céramique	7 \$ - 8 \$	1,50 \$	10 ans et plus	22 \$ - 23 \$
Terrazzo (ciment)	12 \$	0,70 \$	10 ans et plus	19 \$

*Tous les prix sont en pied carré et utilisent le coût d'installation initial, le coût d'entretien annuel et la durée de vie du produit pour déterminer la dépense totale sur 10 ans. Les informations, autres que celles concernant RetroPlate, proviennent de NTMA, Concrete Construction et d'autres sources indépendantes. Il s'agit de moyennes de prix nationales. Les prix peuvent varier selon la région.



ÉCOLE TECHNIQUE JM TAWES // Westover, Maryland, États-Unis
par Master Applications

SAM'S CLUB // Daytona, Floride, États-Unis
par American Concrete Coatings

CENTRE D'ACCUEIL DU ZOO DE LINCOLN PARK // Chicago, Illinois, États-Unis
par Artlow Systems

TAC AIR // Provo, Utah, États-Unis
par CDC Restoration and Construction

EXEMPLES DE PROJETS

[LIVRE PHOTO
EN LIGNE](#)

Consultez encore plus de photos de nos projets en scannant ce QR code !



ÉGLISE ST. STANISLAS KOSTKA // Pittsburgh, Pennsylvanie, États-Unis
par Surface Technologies, Inc.

IMMEUBLE DE BUREAUX PRIVÉ // Brunéi
par BUE Entreprise

HÔTEL ALOFT // San José, COSTA RICA
par Aditec

BUNNINGS HARDWARE - CAFÉ // Keysborough, AUSTRALIE
Géré par RetroPlate Australie

DLA Architectes, Ltd. a choisi RetroPlate pour le projet d'agrandissement et de rénovation de ce lycée. Entrepreneur habilité RetroPlate de longue date, **Systèmes Artlow** a poli les sols en béton et a installé des coupes en biseau décoratives différenciées par des teintures noires et dorées, en rappel aux couleurs du lycée.

Ce projet est un bel exemple de la façon dont un sol RetroPlate peut être durable, beau et « écologique », n'ayant aucun impact négatif sur l'environnement et offrant un espace sain aux occupants du bâtiment.

En septembre 2018, trois ans après l'installation, les représentants de Curecrete ont visité le projet et se sont entretenus avec des responsables de l'école qui ont exprimé leur satisfaction quant à la facilité d'entretien du sol et n'ont signalé aucun problème de durabilité de ce sol à fort passage.

Ce projet a fait la une du numéro de juillet-août 2016 du Design Cost Magazine. DLA Architects a remporté le prix de distinction 2015 lors de l'exposition annuelle sur invitation des environnements éducatifs pour la conception de ce projet.



2015

Crédit photo : DLA Architects, Ltd.



2018

Crédit photo : Jennifer Burke

Les sols en béton de l'hôpital Providence St. Peter à Olympia, dans l'État de Washington, ont été teintés à l'acide puis polis avec RetroPlate en 2002-2003.

Douze ans plus tard, le sol en béton ciré est aussi beau qu'au moment de la pose et sans protection topique supplémentaire. Ce sol est un excellent exemple de la durabilité, de la longévité et de la protection d'un sol correctement densifié et poli - au point même de préserver les couleurs teintées à l'acide.

Le béton poli RetroPlate fonctionne bien dans les écoles et les établissements de santé car il ne favorise pas la croissance de moisissures, d'allergènes ou d'acariens et constitue une surface sans poussière.

Photos reproduites avec l'aimable autorisation de Peter Wagner.



2002/3



2015



2002/3



2015

PROGRAMME DE MAINTENANCE

Un programme de maintenance efficace, comprenant un récurage de routine à l'aide de patins d'entretien doux à moyen, avec application d'une pression importante et des quantités d'eau et de produit nettoyant appropriées, renforcera considérablement la performance du sol.

Récurer le sol FRÉQUEMMENT : Un nettoyage de routine au moins 2 à 3 fois par semaine avec *CreteClean Plus with Scar Guard* produit d'excellents résultats.

Nettoyer les déversements RAPIDEMENT : Les contaminants corrosifs, huileux ou extrêmement salissants doivent être éliminés rapidement afin d'éviter l'apparition éventuelle de taches.

FOURNITURES RECOMMANDÉES

- > **Seau et serpillière**
- > **Auto-récurveuse**
Capable d'exercer une pression vers le bas de 125 à 150 lbs.
- > **Patins d'entretien doux à moyens ou brosses en nylon**
- > **Agent nettoyant* : CreteClean Plus with Scar Guard™**
Nettoyant renforçant la performance, spécifiquement conçu pour nettoyer les sols en béton densifiés et densifiés-polis. Une utilisation régulière contribue à réduire la visibilité des petites rayures et des traces et à préserver la brillance du béton.
- > **Décapant chimique : CreteStrip™, CreteStrip FS™**
A employer selon les instructions et en fonction des besoins.

CONDITIONS À ÉVITER

- > Liquides stagnants de toute sorte
- > Nettoyants contenant des hydroxydes ou des sulfates
- > Nettoyants acides ou caustiques ; les nettoyants acides graveront la surface au fil du temps et terniront la finition du sol
- > Tout contact avec des acides
- > Balais à franges ou produits de balayage traités
- > Eau de Javel ou tout autre produit chimique acide/dur
- > Brosses à récurer agressives ; Strata Grit, Nylo-Grit et d'autres brosses à récurer agressives qui altéreront le poli du motif et laisseront un aspect terne.

**Si d'autres agents nettoyants sont utilisés, ils doivent être non acides et ne pas contenir d'hydroxydes ni de sulfates.*

PRODUITS RECOMMANDÉS

AGENTS NETTOYANTS :



DOSE
UNIQUE

- Bidon de 3,79 L (1 gal.)
- Seau de 19 L (5 gal.)
- Fût de 208 L (55 gal.)

Bouteille de 12 oz avec doseur facile pour nettoyage au seau et à la serpillière, ainsi qu'avec des petites et grandes auto-récurveuses !

DÉCAPANT CHIMIQUES :



- Seau de 19 L (5 gal.)
- Fût de 208 L (55 gal.)

- Bonbonne de 3,70 L (1 gal.)
- Seau de 19 L (5 gal.)

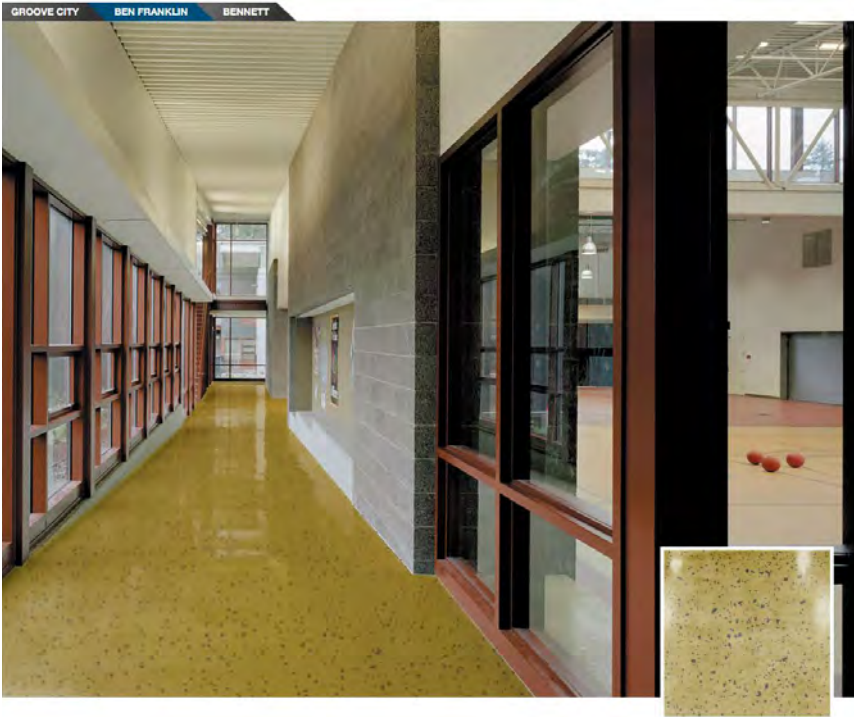
PROTECTION CONTRE LE SEL :



- Seaux de 19 L (5 gal.)
- Fûts de 208 L (55 gal.)



N'IMAGINEZ PAS SEULEMENT LES POSSIBILITÉS... CONCEVEZ-LES EN LIGNE



DÉVERROUILLEZ LE POTENTIEL DE CONCEPTION ILLIMITÉ DE VOTRE SOL

Le **CENTRE DE DESIGN** innovant de RetroPlate vous permet de visualiser vos options de revêtement de sol en béton poli sur 3 arrière-plans distincts. Scannez le code ou visitez le lien ci-dessous pour explorer les possibilités infinies !



www.retroplatesystem.com/design-your-floor

- 1 SÉLECTIONNER UN **ARRIÈRE-PLAN**
- 2 SÉLECTIONNER UNE **COULEUR DE TEINTURE**
- 3 SÉLECTIONNER UN **NIVEAU D'AGRÉGAT**
- 4 SÉLECTIONNER UN **ÉCLAT**

INFORMATIONS TECHNIQUES LIENS RAPIDES

**SPÉCIFICATION
O33543
(PDF)**

Format modifiable
sur le site Internet



HPD v2.2

Déclaration
sanitaire
de produit



SDS

Feuille de
données
de sécurité



ESSAI 1

Test
Général



ESSAI 2

Coefficient
de friction



ESSAI 3

Abrasion &
Force
d'impact



CERTIFICATIONS ET RÉCOMPENSES

- ▶ Testé et certifié TÜV SÜD TM 14
- ▶ Zéro (0) COV
- ▶ Déclaration de conformité CE
- ▶ Certifié REACH
- ▶ Certifié NFSI « Haute Traction »
- ▶ Approuvé pour une utilisation dans les installations de maintenance des aliments



CURECRETE

CONTACT ▶ 1203 Spring Creek Place
Springville, UT 84663, ÉTATS-UNIS

(801) 812-3420
(888) 942-3144

www.retroplate.com
www.curecrete.com

**INFORMATIONS
TECHNIQUES** ▶ info@retroplatesystem.com
SERVICE CLIENT ▶ customercare@curecrete.com
**COMMENT
ACHETER
DISTRIBUTION** ▶ RetroPlate est vendu par le biais d'un réseau de représentants fabricants et de distributeurs internationaux. Pour localiser votre représentant ou distributeur, veuillez nous contacter.